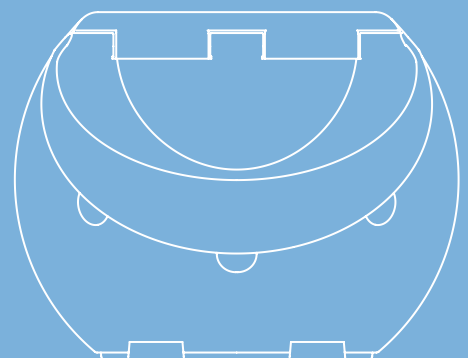




Viabilité hivernale



www.glasdon.com



Epandeuse tractée Croisière™ 1000 avec deux modes de distribution réglables



L'EPANDEUSE CROISIERE 1000 PERMET UN EPANDAGE REGULIER SUR UNE GRANDE LARGEUR

- *Trémie de stockage du sel de grande capacité : 500kg de matériau soit 10 sacs de 50kg de sel d'épandage.*
- *Epandage de matériau sec ou humide.*
- *Largeur d'épandage pouvant atteindre jusqu'à 10 mètres.*
- *Trois niveaux de réglage du débit et de la largeur de distribution pour assurer un épandage économique, sans gâchis.*

IDEAL POUR L'EPANDAGE SUR VOIES COMMUNALES, SITES INDUSTRIELS, CAMPUS UNIVERSITAIRES, PARKINGS D'HOPITAUX ET CHEMINS PRIVES

L'épandeur tracté Croisière 1000 dispose d'une large capacité de stockage et permet un épandage selon deux modes de distribution au choix.



L'épandeur Croisière 1000 passe d'un mode d'épandage par projection à un mode de distribution par gravité (dépôt régulier du sel au sol) rapidement et sans effort, grâce aux déflecteurs latéraux.

EPANDAGE PAR PROJECTION

- ***Épandage rapide d'une grande surface sans avoir à effectuer de passages répétés.***
- ***Les deux disques d'épandage assurent une projection régulière du matériau.***

CHANGEMENT DU MODE DE DISTRIBUTION



1
Pour votre sécurité, pensez à porter des gants de protection. Lorsque les déflecteurs sont inactivés (position levée), l'épandeur est réglé en mode d'épandage par projection.



2
Pour passer en mode de distribution par gravité, déverrouillez et abaissez les déflecteurs latéraux.



3
Vous pouvez choisir de n'utiliser qu'un seul déflecteur pour limiter la projection de sel à un seul côté.



EPANDAGE PAR DÉPÔT SIMPLE

- ***Épandage contrôlé sur une largeur limitée.***
- ***Les mécanismes de l'épandeur n'entrent jamais en contact avec le matériau d'épandage grâce à un dispositif de protection intégré.***



EN CAS DE NECESSITE, L'EPANDAGE PEUT ETRE DESACTIVE SUR UN COTE AFIN DE PROTEGER LES VEHICULES GARES OU LES ESPACES VERTS.

AUTRES CARACTERISTIQUES

- La trémie de stockage de sel est fabriquée en polyéthylène Durapol®*, un matériau qui ne craint pas la corrosion et ne nécessite aucun entretien.
- L'épandeur opère de façon silencieuse ce qui est idéal pour une utilisation de nuit ou aux petites heures du matin.
- Une trappe de vidange à l'arrière des disques d'épandage permet de vider la trémie facilement et rapidement en fin d'utilisation de la saieuse.

OPTIONS DE REMORQUAGE

L'épandeur Croisière 1000 est fournie avec une barre d'attelage et une boule de remorquage, permettant l'utilisation d'une grande variété de véhicules tracteurs : camionnettes, véhicules utilitaires ou tracteurs à deux- ou quatre-roues motrices.

*Durapol est un polyéthylène qui a été spécialement conçu pour résister aux températures extrêmes et dont la résistance aux chocs a été testée dans nos laboratoires suivant les normes de qualité ISO 9001. Le matériau est teinté dans la masse, il ne se décolore pas, ne craint ni le gel, ni la corrosion et ne nécessite aucun entretien.

3 NIVEAUX DE RÉGLAGE DU DÉBIT D'ÉPANDAGE SONT PROPOSÉS.

1. Niveau 1 – MESURE PREVENTIVE
(épandage préventif en prévision de gel, verglas et/ou neige)
2. Niveau 2 – GEL
(épandage en cas de gel)
3. Niveau 3 – MESURE D'URGENCE
(épandage suite à des chutes de neige ou en cas de verglas)

Une position « ARRET » permet de déplacer la saieuse sans épandre de matériau.

Caractéristiques et spécifications



TREMIE DE STOCKAGE EN DURAPOL

La trémie de stockage, d'une capacité de 500kg, est extrêmement robuste et solide. Elle est fabriquée en polyéthylène Durapol, un matériau qui ne craint ni le gel, ni la corrosion et qui ne nécessite aucun entretien.



TAPIS D'EXTRACTION DU MATERIAU

Le système d'extraction qui amène le matériau d'épandage de la trémie vers les disques de distribution se compose d'un tapis en caoutchouc de 3mm d'épaisseur reposant sur des racleurs.



RACLEURS D'AGITATION

Les racleurs sous le tapis d'extraction sont en contact permanent avec l'arbre à cames pour assurer un fonctionnement silencieux et une alimentation régulière des disques de distribution.



PROTECTION DES COMPOSANTES MECANIQUES

Tous les mécanismes articulés de la saleuse sont protégés par un capot de sécurité. Ils n'entrent jamais en contact avec le matériau d'épandage, pour assurer une longue durée de vie de la saleuse et des performances optimales d'utilisation.



TRAPPE DE VIDANGE

Disposée à l'arrière de la saleuse, la trappe de vidange permet d'évacuer tout excès de sel ou de sable de la trémie avant de procéder à l'entretien et au remisage de la saleuse.



ACCES POUR MAINTENANCE

Il est possible de faire pivoter la trémie pour effectuer les opérations de maintenance ou les réparations éventuelles. Une fois la trémie en position de maintenance, vous avez un accès aisé à tous les mécanismes articulés.



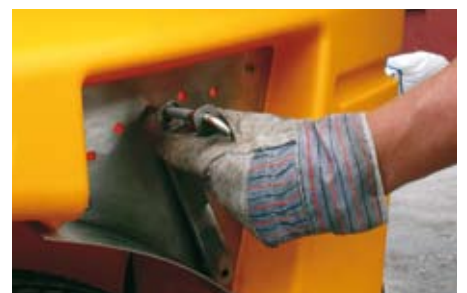
DOUBLE DISQUE D'EPANDAGE

Les disques d'épandage sont positionnés à l'horizontale, directement sous l'ouverture de la trémie. Ils sont dotés de 4 ailettes surélevées qui attrapent le sable et le diffusent vers l'extérieur.



DEFLECTEURS LATERAUX

Les déflecteurs latéraux, une fois activés, permettent un épandage par simple dépôt du matériau au sol. Les déflecteurs peuvent être utilisés indépendamment l'un de l'autre pour limiter l'épandage par projection à un seul côté.



LEVIER DE REGLAGE

Le levier de réglage permet de contrôler le débit d'alimentation des disques d'épandage en sel/sable et d'éviter tout gaspillage de matériau. Quand le levier est placé en position "ARRET", le mécanisme de distribution est désactivé et la saleuse peut être déplacée jusqu'au prochain site d'intervention.



GARDE-BOUE

Les garde-boue sont intégrés sous la trémie de stockage. Ils protègent des éclaboussures de sel, sable, neige et boue lorsque la saleuse est déplacée.



CADRE D'ATTELAGE ET CABLE DE SECURITE

Pour faciliter le transport et le remisage de la saleuse, le cadre d'attelage est amovible. Il dispose d'un câble de sécurité en acier inoxydable qui agit de façon préventive en cas d'anomalie du système d'attelage et maintient le cadre accroché à la saleuse.



PARE-CHOC ARRIERE

L'arrière de la saleuse est équipé de deux butées qui font fonction de pare-chocs. Un dispositif très utile lorsque la saleuse est déplacée en marche arrière.

Equipements supplémentaires



COFFRE DE RANGEMENT

Un coffre de rangement verrouillable pour y déposer des outils ou des effets personnels en toute sécurité.



LAMPE TORCHE

La lampe torche est idéale pour les opérations de maintenance. Elle est reliée depuis son logement de rangement à un adaptateur qui assure la recharge de la batterie.



PELLE DIGGA™

La pelle Digga se compose de deux éléments emboîtables pour faciliter le rangement dans le coffre de la saleuse.



GYROPHARE

Un gyrophare orange avertit les passants et les usagers de la route que des travaux de viabilité hivernale sont en cours.

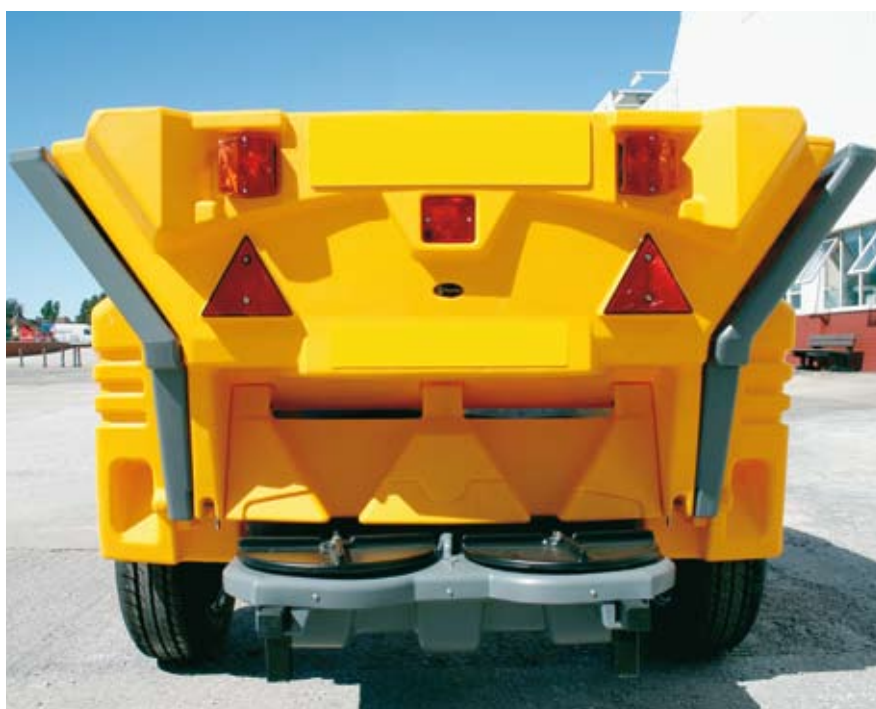
Caractéristiques techniques de l'épandeur tractée Croisière 1000

Dimensions	
Avec déflecteurs latéraux désactivés	2.676mm (L) x 1.637mm (l)
Avec déflecteurs latéraux activés	2.966mm (L) x 1.590mm (l)
Hauteur	
	1.151mm
Hauteur de l'attelage à boule	
	462mm
Capacité de la trémie	
	430 litres
Charge utile maximale	
	500 kg (soit 10 sacs de 50 kg de sel d'épandage)
Poids à vide	
	250 kg
Poids en pleine charge	
	750 kg
Largeur maximale d'épandage	
	Environ 10 mètres
Vitesse maximale de remorquage	
	30 km/h

Taux moyens d'épandage*

	Taux (g/m ²)	Distance (km)	Superficie (m ²)
Niveau de réglage I	15	3,3	33.333
Niveau de réglage II	35	1,5	14.285
Niveau de réglage III	55	1	9.090

*calculés en utilisant du sel d'épandage blanc et sec.



L'épandeur Croisière 1000 porte le label **CE** attestant la conformité du produit à la directive européenne 98/37/EC relative à ce type de matériel.

Épandeuse Croisière™ 300

L'épandeuse Croisière 300 permet d'épandre des matériaux secs ou humides sur une largeur de 3 à 7 mètres. Quel que soit le degré d'humidité du matériau, elle épand efficacement et avec un minimum d'effort.

Ergonomique, l'épandeuse Croisière 300 possède des béquilles avant et arrière qui facilitent les manoeuvres, particulièrement pour monter et descendre les trottoirs. Le poids de la machine est bien équilibré : il est donc très facile de la pousser, même quand la trémie est pleine.

La béquille avant permet de vidanger la trémie aisément en basculant le tout vers l'avant.

CHOIX DE RÉGLAGES

Permettant un dosage précis pour un épandage plus économique. L'épandage peut être débrayé pour déplacer la machine d'un site à l'autre sans gaspillage.

MÉCANISME PROTÉGÉ

Pour renforcer la sécurité de l'opérateur et prolonger la durée de vie du matériel.

PNEUS ALVÉOLÉS CRANTÉS

Même après les mois de remisage, votre épandeur est prêt à l'usage : finies les crevaisons !

PLAQUE ROTATIVE EN POLYPROPYLÈNE

Permettant d'épandre sur une grande surface - jusqu'à 6.5 mètres de large - assurant rapidité d'action et économie de matériau. Protégée par une armature en acier qui sert de béquille pour le remisage et facilite la vidange de la trémie.

FACILE À MANOEUVRER

La béquille arrière facilite la montée et la descente des trottoirs.



Caractéristiques

Capacité :	52 litres
Largeur :	67 cm
Longueur :	123,5 cm
Hauteur :	95 cm
Charge utile maximale :	66 kg de sel humide
Poids en pleine charge :	109 kg
Carcasse :	Acier avec revêtement anti-corrosion Armortec®*

*Armortec est un revêtement anti-corrosion protégeant les parties métalliques de certains produits Glasdon.

Distances moyennes d'épandage

	Sel d'épandage brun et humide	Sel d'épandage blanc et humide
Allure lente :	3m	3,5m
Allure moyenne :	5,5m	5,5m
Allure rapide :	7,3m	6,5m
Taux d'épandage moyens (allure moyenne)		
	g/m ²	surface en m ²
Sel brun humide	48	1.375
Sel blanc humide	44	1.432

Rendez-vous sur notre site www.glasdon.com pour découvrir en détail l'ensemble de notre gamme et notamment nos produits de viabilité hivernale.

Epandage économique -

*une quantité minimale de matériau suffit pour une grande distance!
Le réglage du débit d'épandage permet une distribution contrôlée du matériau d'épandage.*

La béquille avant permet de basculer l'épandeuse vers l'avant pour procéder à la vidange de la trémie après usage.



VIDANGE FACILE



DESIGN COMPACT ET PASSE-PARTOUT



REGLAGE DU DEBIT D'EPANDAGE




**PROTECTION DE TOUS LES MECANISMES
ARTICULES POUR ASSURER UNE LONGUE
DUREE DE VIE A L'EPANDEUSE**



**PNEUS ALVEOLES CRANTES EN
CAOUTCHOUC PLEIN - FINIES LES
CREVAISONS!**



**PLAQUE ROTATIVE DE DISTRIBUTION EN
POLYPROPYLENE**

L'épandeuse Croisière 300 porte le label  attestant la conformité du produit à la directive européenne 98/37/EC relative à ce type de matériel.

**Avez-vous pensé
aux conteneurs pour
stocker votre matériau
d'épandage?**



Croisière™ 80

L'épandeuse tractée Croisière 80 a été conçue pour épandre par gravité (dépôt régulier au sol sur une largeur limitée) du sable et du sel sec ou humide. La qualité de l'épandage est constante quel que soit le degré d'humidité du matériau utilisé grâce aux racleurs d'agitation qui remuent constamment le contenu de la trémie pour éviter tout risque de bouchons.

OPTIONS DE REMORQUAGE

L'épandeuse Croisière 80 est conçue pour être tractée par un véhicule à 2 ou 4 roues motrices, une camionnette ou un camion. L'épandeuse Croisière 80 peut aussi être utilisée avec une voiture de tourisme ou même un minitracteur grâce à son attache 3 points. L'épandeuse Croisière 80 est livrée en standard avec une barre d'attelage qui peut être rallongée pour de meilleures conditions de tractage. Une boule d'attache peut être fournie en option.

EPANDAGE ÉCONOMIQUE

L'épandeuse tractée Croisière 80 utilise le système breveté Minimax qui permet de contrôler le débit de distribution du matériau d'épandage. Une poignée réglable permet un dosage précis et contrôlé, ce qui évite le gaspillage et fait réaliser des économies (possibilité d'augmenter le dosage de sel/sable ou la distance d'épandage). Le matériau est répandu régulièrement sur une largeur de 800mm, ceci même si le matériau est mouillé.

FACILITÉ D'ENTRETIEN

L'absence de mécanismes articulés dans la trémie réduit l'usure et garantit une longue durée de vie à l'épandeuse. Equipée d'une trappe de vidange, la trémie peut être ainsi vidée et nettoyée rapidement.

Taux moyens d'épandage	taux g/m ²	distance km	surface m ²
sel sec	100	2,6	2.110
	450	0,6	470
sel humide	100	3,4	2.720
	450	0,7	604



Caractéristiques

Dimensions :	1.555mm (L) x 1.270mm (l) x 900mm (H)
Hauteur utile :	800mm
Capacité :	160 litres
Poids utile en charge :	275kg de sel humide
Poids à vide :	85kg
Surface d'épandage :	2.720m ² @ 100g/m ²
Largeur d'épandage :	800mm
Distance d'épandage :	3,4km

Croisière 50

L'épandeuse Croisière 50 vous permet d'épandre manuellement du sel ou du sable, même humide, sans effort. Un tapis de distribution en caoutchouc, en contact permanent avec des racleurs d'agitation, remue constamment le contenu de la trémie pour éliminer tout risque de bouchons. Une poignée réglable assure un épandage précis et bien contrôlé qui évite gaspillage et perte d'argent. Les roues sont reliées par un essieu en acier et les pneus sont en caoutchouc. L'épandeuse Croisière 50 est idéale pour les trottoirs et les parkings.

Caractéristiques

Dimensions :	1.555mm (L) x 1.270mm (l) x 900mm (H)
Hauteur utile :	955mm
Capacité :	53 litres
Poids utile en charge :	90kg de sel humide
Poids à vide :	48kg
Surface d'épandage :	900m ² @ 100g/m ²
Largeur d'épandage :	500mm
Distance d'épandage :	1,8km

Taux moyens d'épandage	taux g/m ²	distance km	surface m ²
sel sec	100	1,4	700
	450	0,3	155
sel humide	100	1,8	900
	450	0,4	200



Les épanduses Croisière 80 et Croisière 50 portent le label **CE** attestant la conformité de ces produits à la directive européenne 98/37/EC relative à ce type de matériel.

Conteneur de stockage 800 L



La forme sphérique de ces bacs à sel leur procure une très grande solidité et assure leur pérennité. Ils sont fabriqués en Durapol et résistent à la corrosion et aux intempéries. Le couvercle dispose d'une charnière en plastique équipée d'une tige métal assurant une solidité à toute épreuve.*

Leur grande capacité réduit la fréquence des remplissages.

Des fentes pour fourches de levage facilitent leur transport et leur déplacement. Ces bacs sont aussi munis d'évidements pour une préhension manuelle.

Caractéristiques

Capacité :	800 litres
Hauteur :	1.075mm
Diamètre :	1.280mm
Volume :	environ 1.000 kg de sel
Superficie d'épandage :	environ 2.000m ² à 50g/m ²
Couleurs :	jaune, vert foncé, pierre



Conteneur de stockage 370 L



Ce bac à sel est gerbable par nombre impair (jusqu'à 7 bacs). Ceci est très appréciable pendant les mois d'été ou pour le transport. Idéal pour les parkings et les cours intérieures, le bac 370 litres trouve sa place dans les lieux où un bac de grande contenance est nécessaire.

Il est fabriqué en polyéthylène Durapol, un plastique ultra-résistant. De plus, une tige en acier assure une solidité parfaite au système de charnière. Il est équipé de fentes pour fourches de levage et d'évidements pour une préhension manuelle.*

Caractéristiques

Capacité :	370 litres
Largeur :	1.163mm
Hauteur :	802mm
Profondeur :	746mm
Volume :	environ 500 kg de sel
Superficie d'épandage :	environ 9.760m ² à 50g/m ²
Couleurs :	jaune, beige, vert foncé, pierre

*Durapol est un polyéthylène qui a été spécialement conçu pour résister aux températures extrêmes et dont la résistance aux chocs a été testée dans nos laboratoires suivant les normes de qualité ISO 9001. Le matériau est teinté dans la masse, il ne se décolore pas, ne craint ni le gel, ni la corrosion et ne nécessite aucun entretien.

Conteneur de stockage 160 L

Un classique depuis 20 ans. Sa forme et son volume sont parfaits si vous avez un problème de place : ce bac sait se faire très petit et très utile. Fabriqué en Durapol* teinté dans la masse, il est robuste et durera hiver après hiver. Grâce à ses canaux d'écoulement qui empêchent l'accumulation d'eau, le contenu reste bien au sec.



Facilement transportable et stockable.



Canaux d'écoulement de l'eau moulés dans le matériau.



Caractéristiques	
Capacité :	160 litres
Largeur :	838mm
Hauteur :	750mm
Profondeur :	515mm
Volume :	208kg (environ 4 sacs de 50kg de sel)
Superficie d'épandage :	environ 4.160m ² @ 50g/m ²
Couleurs :	jaune, beige, pierre Couleurs non standard: rouge, vert foncé (soumis à disponibilité sur stock)

*Durapol est un polyéthylène qui a été spécialement conçu pour résister aux températures extrêmes et dont la résistance aux chocs a été testée dans nos laboratoires suivant les normes de qualité ISO 9001. Le matériau est teinté dans la masse, il ne se décolore pas, ne craint ni le gel, ni la corrosion et ne nécessite aucun entretien.

Combi-Neige™

Conteneur à roulettes idéal pour les lieux où l'utilisation d'un bac fixe n'est pas possible. Il est équipé d'une ouverture frontale et d'une pelle retenue par un clip : vous avez donc tout sous la main pour déneiger.

Fabriqué en polyéthylène haute densité très solide, le Combi-Neige vous donnera des années de bons et loyaux services.

Caractéristiques	
Capacité :	110 litres
Largeur :	480mm
Hauteur :	945mm
Profondeur :	550mm
Volume :	132kg (environ 2,5 sacs de 50kg de sel)
Surface d'épandage :	environ 2.900m ²
Couleurs :	gris foncé



Rendez-vous sur notre site www.glasdon.com pour découvrir en détail l'ensemble de notre gamme et notamment nos produits de viabilité hivernale.

Accessoires de déneigement

Mini chasse-neige™



Le mini chasse-neige rend le déneigement très facile. Léger à manoeuvrer, il dégage les entrées, les trottoirs et les parkings en un tour de main. Les roues sont imbriquées dans la lame (largeur 600 mm) ce qui évite les blocages durant le déneigement. Livré en 3 pièces à assembler pour un rangement et un transport plus aisé. Fabriqué en acier avec finition peinture émaillée bleue.

Pelle à neige



Pour le déblaiement de la neige, c'est tout le contraire d'une pelle lourde et peu maniable ! Grâce à la pelle à neige Glasdon, les escaliers et les trottoirs seront nettoyés et rendus plus sûrs très rapidement. Facile à utiliser, elle comporte une lame grand angle et vous permet d'enlever sans effort les amoncellements de neige. Pelle en acier émaillé avec manche en bois.

Digga™



Cette pelle compacte et légère est fabriquée en polypropylène. Robuste et efficace pour assurer un déneigement rapide et sans effort de petites surfaces, elle se compose de deux parties qui se démontent facilement pour un gain de place lors de son rangement dans le coffre d'une voiture par exemple.

Dispensa™



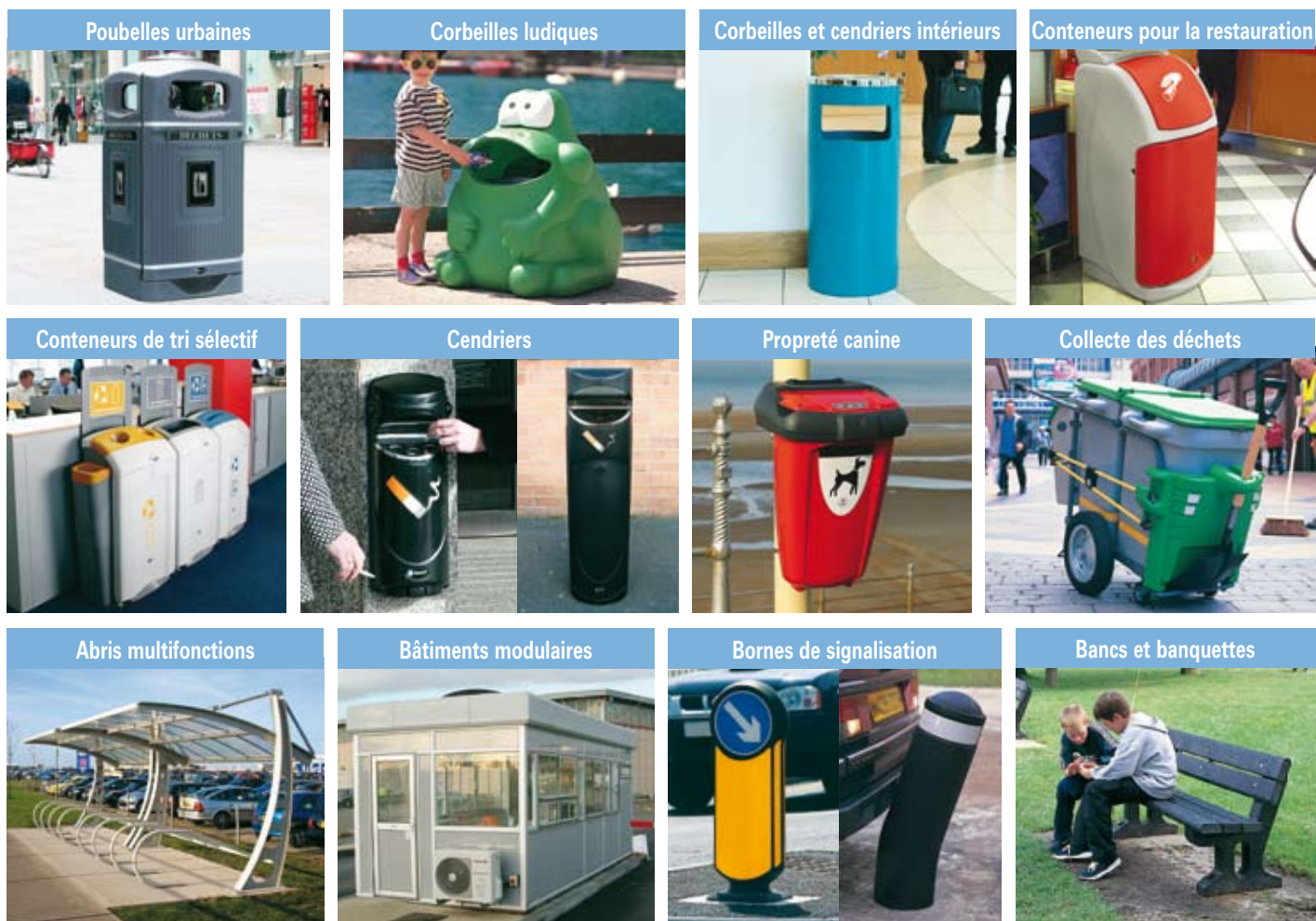
Un petit semoir pour vous aider dans l'épandage à la main de vos entrées et marches d'escalier.

Caractéristiques

Capacité: 1 litre

Altération légère de la couleur possible.

AUTRES PRODUITS DE LA GAMME GLASDON



PERSONNALISATION



Support efficace pour promouvoir votre image de marque et faire valoir votre souci de la sécurité de vos sites en période hivernale, nos conteneurs de stockage peuvent être personnalisés avec le logo de votre société ou un message personnalisé.
Merci de contacter nos conseillers pour de plus amples renseignements concernant cette option.

CONTENEURS MULTI-USAGES



Les conteneurs de stockage présentés dans cette brochure n'ont pas pour seule fonction le remisage de matériel d'épandage. Pensez à votre matériel de sauvetage, votre engrais, vos outils ou équipements encombrants... les conteneurs de stockage Glasdon sont versatiles et peuvent être employés toute l'année!



Visitez notre site internet

www.glasdon.com

Notre site est actualisé régulièrement. Consultez les pages concernant nos nouveaux produits ou téléchargez nos catalogues, brochures, fiches techniques, présentations vidéo, etc...

Glasdon Europe Sarl

Parc de la Côte Joire
44-48 avenue de la Marne
BP116
59443 Wasquehal Cedex
FRANCE

Tél : 03 20 26 25 24
Fax : 03 20 24 65 47

Tél : 02/502.00.00
Fax : 02/502.10.10

e-mail: info@glasdon-europe.com
www.glasdon.com



Glasdon GmbH

Albin-Köbis-Straße 4
51147 Köln
Deutschland

Tel : +49 2203/9171-0
Fax : +49 2203/9171-100

e-mail: info@glasdon.de
www.glasdon.com

Glasdon®, Armortec, Combi-neige, Croisière, Digga, Dispensa, Durapol et Mini-Chase-neige sont des marques commerciales déposées de Glasdon Group Ltd et des ses filiales au Royaume-Uni et partout dans le monde.

GLASDON GROUP LTD., EN TANT QU'EMPLOYEUR, SOUSCRIT AU PRINCIPE DE L'EQUALITE DES CHANCES

© Glasdon Europe SARL - 12/2009. Glasdon se réserve le droit de modifier les caractéristiques et les prix de ses produits sans avis préalable. Sous réserve d'erreur de composition ou d'impression. SARL au capital social de 8.000,00 € ayant son siège à l'adresse ci-dessus. RCS Roubaix Tourcoing B 397 744 210 - SIRET 397 744 210 00014 - TVA : FR 43 397 744 210 - Code activité APE 4690Z

© Glasdon GmbH - 12/2009. Glasdon se réserve le droit de modifier les caractéristiques et les prix de ses produits sans avis préalable. Sous réserve d'erreur de composition ou d'impression. Enregistrée au Registre de Commerce de Cologne sous le n° B 61074 - Gérants: Philip A. Greenwood, Adrian M. Steen. LH/



recyclé à 80%

Le papier utilisé dans la confection de ce dépliant est recyclé à 80%.