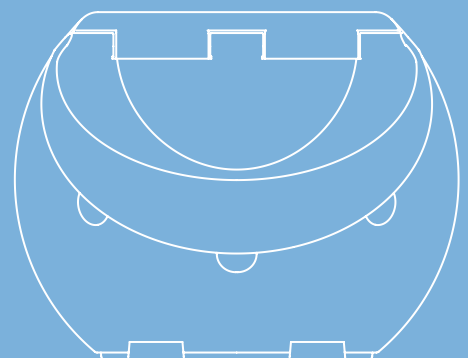




Gladheidbestrijding



www.glasdon.com



Cruiser™ 1000 aanhangstrooier Met verstelbare strooimethode



**MET DE CRUISER 1000
AANHANGSTROOIER WORDT HET
STROOIMATERIAAL REGELMATIG EN OP
EEN GROTE BREEDTE VERSPREID.**

- **Vultrechter met een grote inhoud van maar liefst 500 kg (oftewel 10 zakken van 50kg strooizout).**
- **Geschikt voor het strooien van zowel vochtig als droog strooimateriaal.**
- **Strooibreedte t/m 10 meter.**
- **Instelbare dosering van de hoeveelheid van het gestrooide materiaal ter bevordering van een zuinig strooien.**

**IDEAAL VOOR HET STROOIE
GEMEENTELIJKE VERKEERSWEGEN,
INDUSTRIEGEBIEDEN, CAMPUSSEN,
PARKEERPLAATSEN VAN ZIEKENHUIZEN
EN PRIVIEWEGEN.**

De Cruiser 1000 aanhangstrooier heeft een grote inhoud en kan op twee manieren het strooiemateriaal verspreiden.



Met de Cruiser 1000 kunt u kiezen tussen een twee-schijven-centrifugaal strooiemechanisme of het regelmatig deponeren van het strooiemateriaal op een vaste breedte. Het instellen van het gewenste strooiemechanisme gebeurt in een handomdraai dankzij de zijdelingse deflektoren.

TWEE-SCHIJVEN-CENTRIFUGAAL STROOIMECHANISME

- **Snel en efficiënt strooien van grote oppervlakten.**
- **De twee schijven zorgen voor een regelmatig verspreiden van het strooiemateriaal.**

VERSTELLEN VAN HET STROOIMECHANISME



1

Voor uw veiligheid denk eraan veiligheidshandschoenen te dragen ! Wanneer de zijdelingse deflektoren uitgeschakeld zijn (de deflektoren leunen tegenaan de vultrechter), zal de aanhangstrooier dankzij de twee schijven centrifugaal (m.a.w. in de breedte) strooien.



2

Om naar het andere strooiemechanisme te overschakelen (strooien door regelmatig deponeren van het strooiemateriaal op een vaste breedte), hoeft u slechts beide deflektoren naar beneden te brengen.



3

U kunt kiezen alleen maar één deflektor te gebruiken om het strooien op één kant van de aanhangwagen te beperken. Op die manier strooit u niet tegen aan geparkeerde auto's, bermen, groen of grasstroken.



REGELMATIG DEPONEREN VAN HET STROOIMATERIAAL OP EEN VASTE BREEDTE

- **Nauwkeurig strooien, exact verdelen.**
- **De strooiemechanismen zijn door een kap beschermd zodat zij nooit met het strooiemateriaal in aanraking komen.**



OM GEPARKEERDE AUTO'S OF BERMEN TE BESCHERMEN KAN HET STROOIEEN OP ÉÉN KANT BEPERKT WORDEN.

ANDERE KENMERKEN

- De vultrechter is uit polyethyleen Durapol®* vervaardigd, een materiaal dat corrosiebestendig en heel onderhoudsvriendelijk is.
- Het strooiemechanisme van de aanhangstrooier is bijzonder geruisloos, hetgeen ideaal is voor het gebruik van de strooier 's nachts of in de vroege ochtenduren.
- Een luik achteraan de twee verdelingsschijven maakt het mogelijk de vultrechter snel en moeiteloos te legen na gebruik.

DE STROOIDOSERING KAN ALS VOLGT INGESTELD WORDEN :

1. Niveau 1 – PREVENTIEF STROOIEEN (preventief strooien als ijzel, vorst of sneeuw verwacht wordt)
2. Niveau 2 – IJZEL (strooien bij ijzel)
3. Niveau 3 – SPOEDSTROOIEEN (strooien na zware sneeuwval)

De instelling « STOP » maakt het mogelijk het strooiemechanisme uit te schakelen om de aanhangstrooier naar een andere locatie zonder te strooien verplaatsen te kunnen.

AANKOPPELINGSOPTIES

De Cruiser 1000 aanhangstrooier wordt met een trekhaak en een trekpen geleverd en kan daardoor door verschillende soorten voertuigen getrokken worden, zoals bestelwagens, door twee- of vier-wiel-aangedreven tractoren, enz...

*Durapol is een polymeer dat ontworpen is om weerstand te bieden aan extreme temperaturen en waarvan de schokbestendigheid in eigen laboratorium is getest conform de voorschriften van de BS EN ISO9001:2000 kwaliteitsnormen. Durapol verkleurt niet, roest niet, barst niet en is onderhoudsvriendelijk.

Kenmerken en technische specificaties



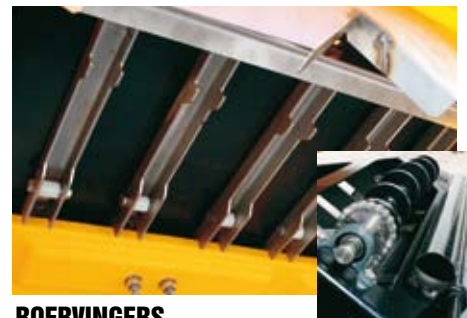
VULTRECHTER UIT DURAPOL

De vultrechter heeft een grote inhoud van maar liefst 500kg en is bijzonder duurzaam en robuust. De vultrechter is vervaardigd uit Durapol, een polyethyleen dat corrosie- en vorstbestendig is. Bovendien vereist het materiaal bijna geen enkel onderhoud.



RUBBEREN TOEVOERMAT

Het systeem dat het stroomateriaal tot de verdelingsschijven toevoert bestaat uit een 3mm dikke rubberen mat die op roervingers rust welke de mat en daardoor de inhoud van de vultrechter voortdurend roeren.



ROERVINGERS

De roervingers onderaan de toevoermat zijn voortdurend in aanraking met de nokkenas, waardoor zij geruisloos werken en voor een regelmatige toevoer van het stroomateriaal tot de verdelingsschijven zorgen.



BESCHERMINGSKAP

Alle bewegende mechanismen van de aanhangstrooier worden door een kap beschermd. Daardoor komen zij nooit direct in aanraking met het stroomateriaal. Dit bevordert zowel de levensduur van de aanhangstrooier alsmede de prestaties hiervan.



AFVOERLUIK

Het luik achteraan de aanhangstrooier maakt het mogelijk de vultrechter na gebruik snel en moeiteloos te legen, voordat tot de onderhoud en het opslaan van de strooier overgegaan wordt.



ONDERHOUDSTOEGANG

Voor onderhouds- of reparatiewerkzaamheden kan de vultrechter in de "onderhoudspositie" ingesteld worden. M.a.w wordt de vultrechter naar voren gekanteld, om eenvoudig toegang tot de mechanismen van de strooier te bieden.



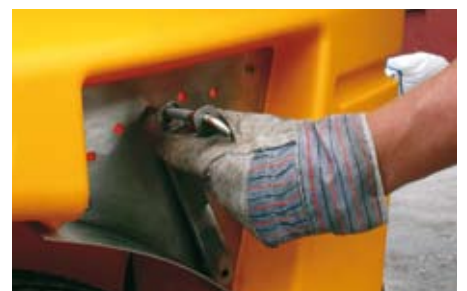
VERDELINGSSCHIJVEN

De verdelingsschijven zijn direct onderaan de toevoeropening van de vultrechter horizontaal gepositioneerd. Zij beschikken over 4 schoepen die het stroomateriaal opvangen om het vervolgens te verspreiden.



ZIJDELINGSE DEFLAKTOREN

Wanneer de zijdelingse deflektoren ingeschakeld worden, wordt het stroomateriaal regelmatig op een vaste breedte op de grond gedeponereerd. De deflektoren kunnen onafhankelijk van elkaar gebruikt worden. Op deze wijze kunt u één van de twee deflektoren inschakelen om het strooien op één kant van de aanhangstrooier te beperken.



DOSERINGSREGELAAR

Met behulp van de afgebeelde hendel kunt u heel eenvoudig de hoeveelheid van stroomateriaal doseren dat tot de schijven toegevoerd wordt. Hierdoor wordt u verzekerd te allen tijde nauwkeurig en zuinig te strooien. Wanneer de hendel in de STOP positie gezet wordt, is het stroomechanisme uitgeschakeld. U kunt de aanhangstrooier zonder te strooien naar een andere locatie verplaatsen.



SPATBORDEN

De spatborden zijn onderaan de vultrechter geïntegreerd en voorkomen spatten van modder, sneeuw of zout wanneer de aanhangstrooier in beweging is.



AANHANGFRAME EN VEILIGHEIDSKABEL

Om het vervoer en het opslaan van de aanhangstrooier te vereenvoudigen wordt het aanhangframe los van de vultrechter geleverd en kan te allen tijde van de rest van de machine vrijgemaakt worden. Het frame is voorzien van een veiligheidskabel uit roestvrij staal die het frame met de trekkende voertuig verbindt en als voorzorgsmaatregel dient indien de koppeling plotseling defect wordt.



BUMPERSTOPPEN

Achteraan de aanhangstrooier zijn twee bumperstoppen aangebracht om de strooier voor stotten te beschermen, vooral als de machine achteruitgereden wordt.

Optionele accessoires



OPBERGKLUIS

Een afsluitbare opbergkluis voor het opbergen van persoonlijke bezittingen of gereedschappen kan als optie geleverd worden.



ZAKLANTAARN

Deze zaklantaarn is ideaal voor de onderhouds- en reparatiewerkzaamheden. De zaklantaarn wordt met een adapter geleverd.



DIGGA™ SCHOP

Een handige schop, bestaand uit twee, montage-gereede delen, die perfect in de opbergkluis past.



ORANJE ZWAAILICHT

Het oranje zwaailicht waarschuwt voetgangers en voertuigen dat er gestrooid wordt.

Technische gegevens van de Cruiser 1000 aanhangstrooier

Afmetingen

Met uitgeschakelde deflektoren	2.676mm lang x 1.637mm breed
Met ingeschakelde deflektoren	2.966mm lang x 1.590mm breed

Hoogte	1.151mm
--------	---------

Hoogte van de trekpen	462mm
-----------------------	-------

Inhoud van de vultrechter	430 liter
---------------------------	-----------

Belading	500 kg (oftewel 10 zakken van 50 kg strooizout)
----------	---

Nettogewicht	250 kg
--------------	--------

Gewicht met volle belading	750 kg
----------------------------	--------

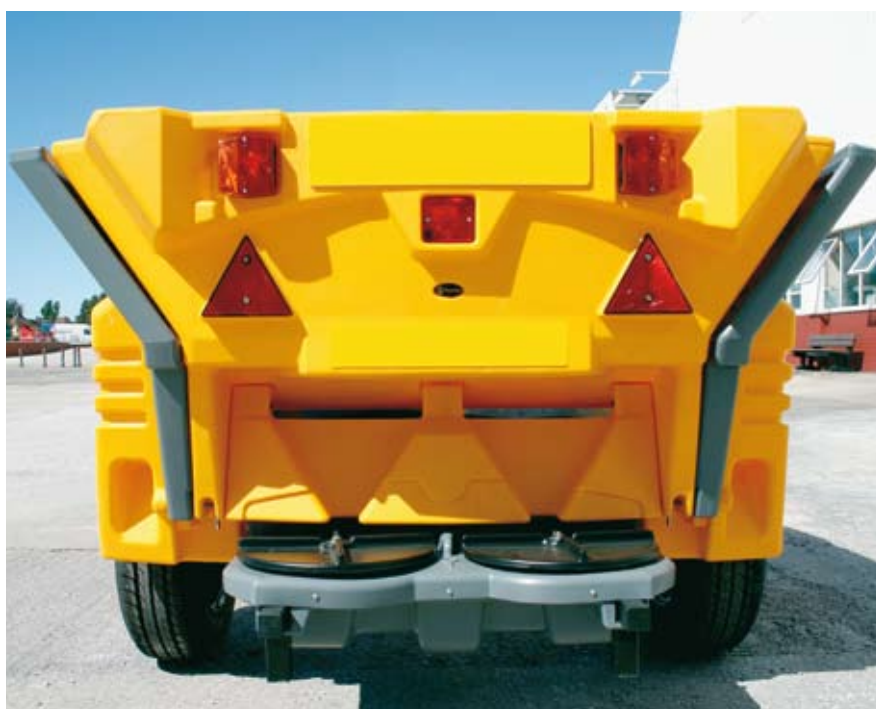
Maximale strooibreedte	Ca.10 m
------------------------	---------

Maximale treksnelheid	30 km/u
-----------------------	---------

Gemiddelde strooiwaarden*

	Dosering (g/m ²)	Afstand (km)	Oppervlakte (m ²)
Instelling I	15	3,3	33.333
Instelling II	35	1,5	14.285
Instelling III	55	1	9.090

*bij gebruik van droog, wit strooizout.



De Cruiser 1000 aanhangstrooier is voorzien van het **CE** merk dat garant staat voor een fabricatie conform de met dergelijke producten gerelateerde voorschriften van de EC veiligheidsrichtlijn 98/37/EC.

Cruiser 300

Met de Cruiser 300 kunt u droog of vochtig zout/zand strooien van 3 à 7 m breed. Hoe vochtig het strooiemateriaal dan ook is, het maakt niet uit : met de Cruiser 300 strooit u moeiteloos. De strooier is bijzonder gebruikersvriendelijk en is voorzien van steunpunten aan de voor- en achterkant om makkelijk te manoeuvreren bij stoepranden. Zelfs bij zware belading blijft de Cruiser 300 makkelijk hanteerbaar. Middels de steunpunten aan de voorkant kunt u hem na gebruik legen op dezelfde manier als een kruiwagen.

VERSTELBAAR STROOINIVEAU

De Cruiser 300 beschikt over een doseringsregelaar. D.m.v. een hendel regelt u heel eenvoudig de exacte strooidosering. Zodanig strooit u zuinig : er gaat geen materiaal verloren. U kunt ook het strooien onderbreken om het strooiwagentje naar een andere locatie te verplaatsen.

ALLE MECHANISMEN ZIJN BESCHERMD

De strooier is daardoor duurzaam, stevig en veilig voor de gebruikers.

STEVIGE RUBBEREN BANDEN

Geen lekke band meer! Zelfs maanden lang ongebruikt blijft de Cruiser 300 gebruiksklaar, dankzij zijn rubberen banden.

VERDELINGSSCHIJF UIT POLYPROPYLEEN

De verdelingsschijf zorgt voor een snelle en zuinige verspreiding van het strooiemateriaal op een breedte van 3 t/m ca. 7 meter. De schijf wordt door een stalen geraamte beschermd, dat tevens als een steunpunt fungeert. Hiermee kan het strooiwagentje stabiel geparkeerd worden zonder om te vallen.

MAKKELIJK HANTEERBAAR

De steunpunt aan de achterkant vergemakkelijkt het manoeuvreren van het strooiwagentje bij stoepranden.



Afmetingen

Inhoud :	52 liter
Breedte :	67 cm
Lengte :	123,5 cm
Hoogte :	95 cm
Max. Nuttige last :	66 kg vochtig strooizout
Max. Beladen gewicht :	109 kg
Geraamte :	Staal met Armortec®* coating (behandeling tegen corrosie)

Gemiddelde strooiwaarden

	Vochtig bruin zout	Vochtig wit zout
Langzaam looptempo:	3m	3,5m
Matig looptempo:	5,5m	5,5m
Snel looptempo:	7,3m	6,5m
Gemiddelde strooipercentages bij matig looptempo		
	percentage g/m ²	oppervlakte m ²
Vochtig bruin strooizout	48	1.375
Vochtig wit zout	44	1.432

*Armortec is een uiterst corrosiebestendige coating, die extra bescherming biedt aan de metalen onderdelen waarmee sommige producten van het Glasdon assortiment samengesteld worden.

Bezoek onze website **www.glasdon.com** voor meer informatie over ons complete leveringsprogramma en in het bijzonder over onze producten voor de gladheidbestrijding.

Bijzonder zuinig! **Verbruikt weinig materiaal voor het strooien van grote oppervlakten!**

*M.b.v. de doseringsregelaar kunt u de hoeveelheid van te verspreiden strooiemateriaal nauwkeurig controleren.
Das Sortiment an Einstellungen erlaubt dem Benutzer ein genau kontrolliertes Verteilen zu erzielen.*

Na gebruik kantelt u de strooier heel eenvoudig naar voren om de invultrichter te legen.



EENVOUDIG TE LEGEN



SLANKE EN COMPACTE UITVOERING



VERSTELBAAR STROOINIVEAU.



**ALLE MECHANISMEN ZIJN BESCHERMD,
HETGEEN EEN LANGE LEVENSDUUR AAN
DE STROOIER VERLEENT.**



**VOLLE RUBBEREN BANDEN.
GEEN LEKKE BAND MEER! DE
STROOIER BLIJFT TE ALLEN TIJDE
GEBRUIKSKLAAR.**



**VERDELINGSSCHIJF MET 4
OPVANGSCHOEPEN**

De Cruiser 300 aanhangstrooier is voorzien van het **CE** merk dat garant staat voor een fabricatie conform de met dergelijke producten gerelateerde voorschriften van de EC veiligheidsrichtlijn 98/37/EC.

**En waarin slaat u uw
strooiemateriaal op?**



Cruiser 80

De Cruiser 80 aanhangstroomer is ontworpen om droog of vochtig zand of zout te strooien. De kwaliteit van het strooien is constant, hoe vochtig het materiaal ook is. Dit dankzij de rubberen toevoermat, welke op roervingers rust en de inhoud van de invultrichter constant omroert om verstoppingen te voorkomen.

AANKOPPELINGSMOGELIJKHEDEN

De Cruiser 80 kan getrokken worden door een op 2- of 4-wiel aangedreven voertuig, bestelwagen of vrachtwagen. De Cruiser 80 kan eveneens aan een auto of minitractor worden gekoppeld, dankzij zijn 3-punts koppeling. De Cruiser 80 wordt standaard geleverd met een koppelstang die verlengd kan worden om het trekken te vergemakkelijken. Een trekhaakogel is als optie verkrijgbaar.

ZUINIG STROOIE

De Cruiser 80 gebruikt het gepatenteerde systeem Minimax dat de dosering van de hoeveelheid van het te verspreiden materiaal mogelijk maakt. Een hendel regelt de exacte strooidosering, zodat er geen materiaal verloren gaat (u heeft de mogelijkheid de dosering van het zand of zout te verhogen of de strooiafstand te vergroten). Het materiaal wordt met regelmaat verspreid, op een vaste breedte van 800 mm zelfs als het vochtig is.

GEMAKKELIJK ONDERHOUD

De afwezigheid van mechanismen in de invultrichter vermindert de slijtage en zorgt voor een zeer lange levensduur. De invultrichter van de Cruiser 80 kan in één beweging worden geopend om hem te legen en schoon te maken.

Gemiddelde strooipercentages	percentage	afstand	oppervlakte
	g/m ²	km	m ²
droog zout	100	2,6	2.110
	450	0,6	470
vochtig zout	100	3,4	2.720
	450	0,7	604



Afmetingen	
Afmetingen:	1.555mm lang x 1.270mm breed x 900mm hoog
Hoogte:	800mm
Inhoud:	160 liter
Belading:	275kg nat zout
Gewicht:	85kg
Strooioppervlakte:	2.720m ² @ 100g/m ²
Stroobreedte:	800mm
Strooiafstand:	3,4km

Cruiser 50

Met de Cruiser 50, speciaal ontworpen voor handmatig gebruik, kunt u moeiteloos zand of zout strooien, zelfs als het strooiemateriaal vochtig is. Een rubberen toevoermat, die constant met roervingers in aanraking is, roert de inhoud van de invultrichter voortdurend, om elk risico op verstoppingen te voorkomen. Een doseringsregelaar regelt het exacte strooiniveau en gaat zo materiaalverspilling en dus geldverlies tegen. De wielen zijn met elkaar verbonden door een stalen as en de banden zijn van massief rubber (luchtbanden zijn als optie verkrijgbaar). De Cruiser 50 is perfect geschikt voor het gebruik op stoepen en parkeerplaatsen.

Afmetingen	
Afmetingen:	1.115mm lang x 790mm breed x 955mm hoog
Hoogte:	955mm
Inhoud:	53 liter
Belading:	90kg nat zout
Gewicht:	48kg
Strooioppervlakte:	900m ² @ 100g/m ²
Stroobreedte:	500mm
Strooiafstand:	1,8km

Gemiddelde strooipercentages	percentage	afstand	oppervlakte
	g/m ²	km	m ²
droog zout	100	1,4	700
	450	0,3	155
vochtig zout	100	1,8	900
	450	0,4	200



De Cruiser 50 en 80 aanhangstroomers zijn voorzien van het CE merk dat garant staat voor een fabricatie conform de met dergelijke producten gerelateerde voorschriften van de EC veiligheidsrichtlijn 98/37/EC.

Opslagbak 800 L



De ronde vorm van deze zoutopslagbak zorgt voor een ongeëvenaarde stevigheid en duurzaamheid. Hij wordt vervaardigd uit Durapol en biedt weerstand aan corrosie en barre weersomstandigheden. Het deksel beschikt over een plastic scharnier waar een ijzeren stang in zit, die een grote stevigheid waarborgt.*

De grote inhoud voorkomt het telkens bijvullen.

De sleuven voor de vorkheftruck vergemakkelijken het verplaatsen van de opslagbak, die dankzij de uitsparingen ook met de hand kan worden getild.

Afmetingen	
Inhoud:	800 liter
Hoogte:	1.075mm
Diameter:	1.280mm
Volume:	ongeveer 1.000 kg zout
Strooioppervlakte:	ongeveer 20.000 m ² @ 50 g/m ²
Kleuren:	geel, donkergroen, molensteen



Opslagbak 370 L



U kunt de opslagbak 370L opstapelen per oneven aantal (tot 7 stk) wanneer hij niet in gebruik is. Dit is van groot voordeel in de zomermaanden of tijdens het transport. Hij is bijzonder geschikt op plaatsen waar een container met een grote inhoud nodig is : op parkeerterreinen en binnenplaatsen.

De opslagbak 370L is vervaardigd uit zeer stevig polyethyleen Durapol en beschikt over een scharnier bestaand uit een RVS stang die voor een perfecte stevigheid van het scharniersysteem zorgt. De opslagbak 370L is tevens voorzien van sleuven voor de vorkheftrucklepel en uitsparingen om hem met de hand te verplaatsen.*

Afmetingen	
Inhoud:	370 liter
Breedte:	1.163mm
Hoogte:	802mm
Diepte:	746mm
Volume	ongeveer 500 kg zout
Strooioppervlakte:	ongeveer 9.760 m ² @ 50 g/m ²
Kleuren:	geel, beige, donkergroen, molensteen

*Durapol is een polymeer dat ontworpen is om weerstand te bieden aan extreme temperaturen en waarvan de schokbestendigheid in eigen laboratorium is getest conform de voorschriften van de BS EN ISO9001:2000 kwaliteitsnormen. Durapol verkleurt niet, roest niet, barst niet en is onderhoudsvriendelijk.

Opslagbak 160 L

Al meer dan 20 jaar een klassieker! Daar waar de ruimte beperkt is, is deze opslagbak perfect geschikt dankzij zijn vormgeving en zijn inhoud : hij is handig en neemt weinig plaats in. Vervaardigd uit stevig Durapol*, zodat u vele winters van uw opslagbak gebruik kunt maken. Voorzien van waterafvoerkanaaltjes die de inhoud goed drooghouden.



Gemakkelijk te verplaatsen en op te slaan.



Waterafvoerkanaaltjes.

Afmetingen	
Inhoud:	160 liter
Breedte:	838mm
Hoogte:	750mm
Diepte:	515mm
Volume:	ongeveer 500 kg zout
Strooioppervlakte:	ongeveer 4.160m ² @ 50g/m ²
Kleuren:	geel, beige, molensteen Niet standaard kleuren: rood, donkergroen (naar gelang de beschikbaarheid)



*Durapol is een polymeer dat ontworpen is om weerstand te bieden aan extreme temperaturen en waarvan de schokbestendigheid in eigen laboratorium is getest conform de voorschriften van de BS EN ISO9001:2000 kwaliteitsnormen. Durapol verkleurt niet, roest niet, barst niet en is onderhoudsvriendelijk.

Sneeuw-Combi™

Een ideale container met wieltjes voor locaties waar een vaststaande container niet ideaal is. De Sneeuw-Combi is voorzien van een open ruimte aan de voorkant en van een schop die is vastgeklit : u heeft dus alles bij de hand om sneeuw te ruimen.

De Sneeuw-Combi wordt vervaardigd uit een zeer stevig polyethyleen met hoge dichtheid en zal dus jaar in jaar uit trouwe diensten bewijzen.

Afmetingen	
Inhoud:	110 liter
Breedte:	480mm
Hoogte:	945mm
Diepte:	550mm
Volume:	ongeveer 150 kg zout
Strooioppervlakte:	ongeveer 2.900 m ²
Kleuren:	donkergrijs



Bezoek onze website www.glasdon.com voor meer informatie over ons complete leveringsprogramma en in het bijzonder over onze producten voor de gladheidbestrijding.

Sneeuwruimers en accessoires

Mini Sneeuwschuiver™



De Mini Sneeuwschuiver maakt het sneeuwruimen heel gemakkelijk. Door zijn wendbaarheid maakt u met de Mini Sneeuwschuiver makkelijk ingangen, stoepen en parkeerplaatsen vrij. Doordat de wieljes met het schuifgedeelte (breedte 60 cm) zelf zijn verbonden, kan de sneeuwschuiver tijdens het gebruik niet blokkeren. Om het opbergen en het transport te vergemakkelijken wordt de sneeuwschuiver in 3 delen geleverd, montage-gereed. Vervaardigd uit staal en afgewerkt met een blauwe emaille-verf.

Sneeuwschop™



Voor het sneeuwruimen is de Sneeuwschop van Glasdon alles behalve een zware en lastig te hanteren schop! Dankzij de Sneeuwschop van Glasdon zullen trappen en stoepen snel en veilig worden schoongemaakt. De makkelijk te gebruiken Sneeuwschop beschikt over een breed schuifgedeelte, dat sneeuwhopen moeiteloos verwijdert. Schop uit geëmailleerd staal met een houten steel.

Digga™



De Digga schop is een robuuste en compacte sneeuwschop uit stevig polypropyleen. De Digga schop zal u helpen sneeuw op stoepen en voetpaden in een handomdraai te ruimen. Geleverd in 2 gedeelten die heel eenvoudig samen te bouwen zijn.

Dispensa™



Een handige, kleine schop om bij het strooien met de hand te helpen.

Afmetingen

Inhoud: 1 liter

Lichte verbleking mogelijk

ANDERE PRODUCTEN UIT HET GLASDON ASSORTIMENT



AANBRENGEN VAN EEN EIGEN LOGO

De meeste producten uit het Glasdon assortiment kunnen gepersonaliseerd worden om bij UW visuele identiteit te passen en daarmee een stijlvolle en efficiënte promotieondersteuning te scheppen.
Voor meer informatie, kunt u contact opnemen met één van onze adviseurs.

MULTIFUNCTIONELE OPSLAGBAKKEN

Onze opslagbakken zijn niet alleen maar voor het opslaan van strooimateriaal bestemd. Zij kunnen ook het hele jaar door voor reddingsmateriaal, gereedschappen of meststoffen ingezet worden.

Bezoek onze website
www.glasdon.com
 Onze website wordt regelmatig geactualiseerd. Neem een kijkje in de 'Nieuwe Producten' rubriek of download brochures, handleidingen en video's over onze producten online.

www.glasdon.com



Glasdon®

Glasdon Europe Sarl
 Parc de la Côte Joire
 44-48 avenue de la Marne
 BP 116
 59443 Wasquehal cedex
 FRANKRIJK

Tel : 0800-288 1212
 Fax : 0800-288 1213

Tel : 02/502.00.00
 Fax : 02/502.10.10

e-mail: info@glasdon-europe.com
www.glasdon.com

Glasdon®, Armortec, Cruiser, Digga, Dispensa, Durapol, Mini Sneeuwschuiver, Sneeuw-Combi en Sneeuwshop zijn gedeponeerde handelsmerken van Glasdon Group Ltd. en al haar filialen in Groot-Brittannië en de rest van de wereld.

Glasdon Group Ltd. is een "equal opportunities employer", een bedrijf waarin gelijke kansen voorop werden gesteld.
 BVBA met een aandelenkapitaal van 8.000,00 € met hoofdzetel op het bovenstaande adres. KvK nr. B 397 744 210 - BTW-nr. : FR 43 397 744 210 - Branche code APE 4690Z
 © Glasdon Europe SARL - 12/2009. Glasdon behoudt zich het recht voor om de samenstelling en prijzen van haar producten zonder voorafgaand bericht te wijzigen.
 Druk- en zetfouten voorbehouden LH/



80% gerecycleerd
 Deze folder is samengesteld met papier dat 80% gerecycleerd is.